

Фасад усадьбы с 1904 года.



Усадьба Д.И. Филиппова (Усадьба Роднево), архитектор Н.А. Эйхенвальд, 1904 год.



Цветовая палитра объекта

В первоначальном варианте объекта ордерная и декоративная система практически нибелирована с цветом фасада. Они построены в близких цветотональных отношениях.

Фасад усадьбы с 1990 года.



Цветовая палитра объекта

Во втором варианте разница по цвету и контрасту заметнее, поэтому пластика фасада более проявлена, фасад становится текторичным, с синим цветом фасад более контрастный.



Фотография объекта, 1910 г.



Ортофотоплан объекта, 2023 г.



Цветовая формула здания в летний период



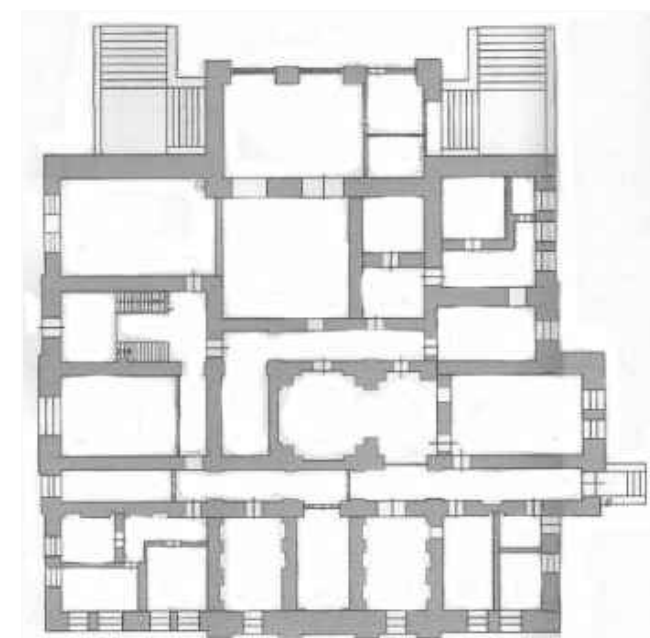
Цветовая формула здания в зимний период



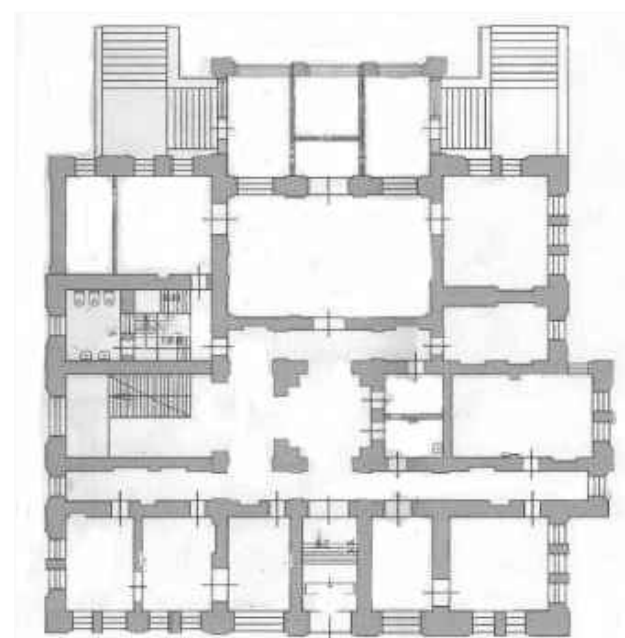
Цветовая формула здания в летний период



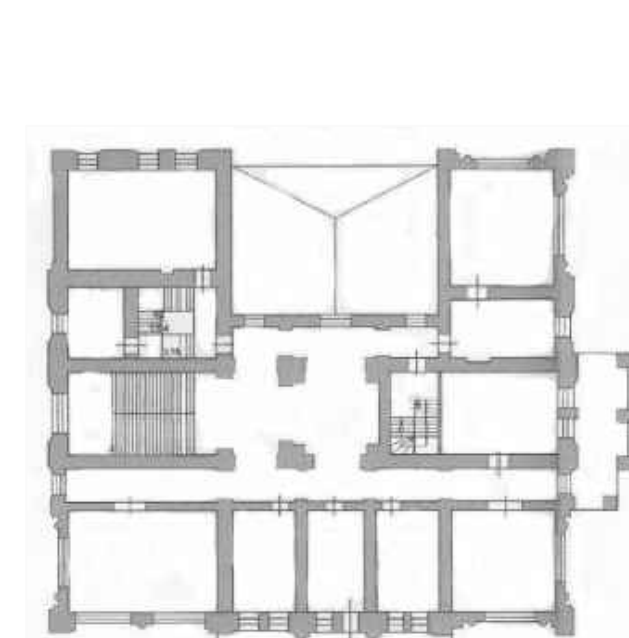
Цветовая формула здания в зимний период



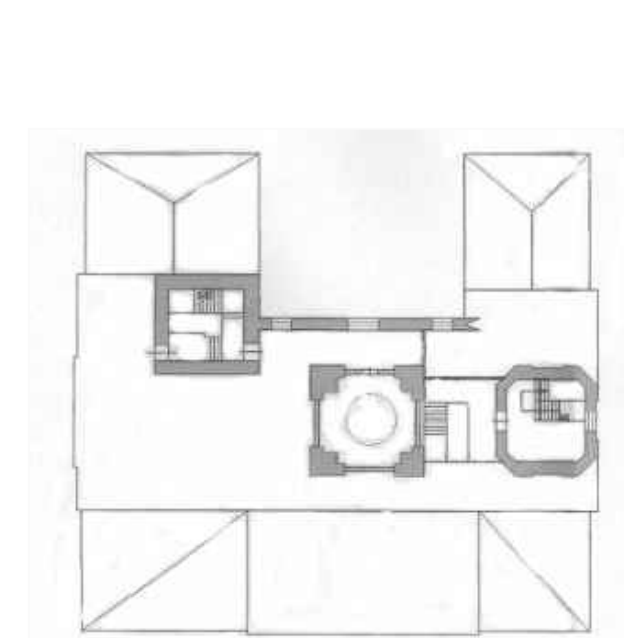
План подвала объекта



План 1 этажа объекта



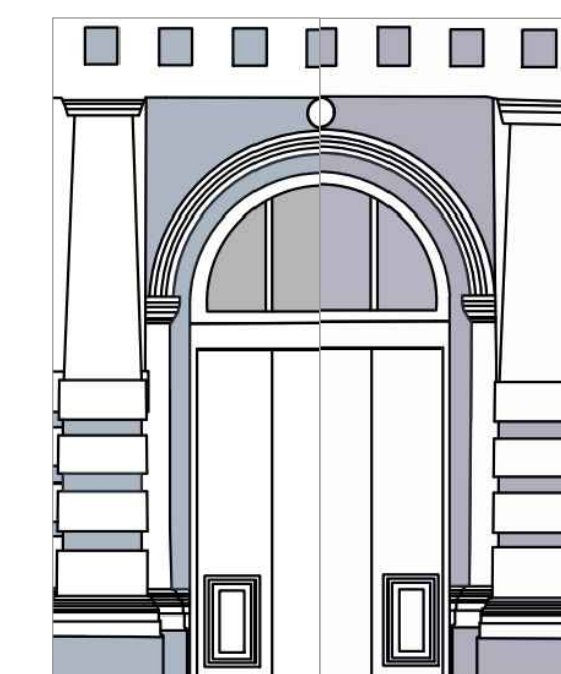
План 2 этажа объекта



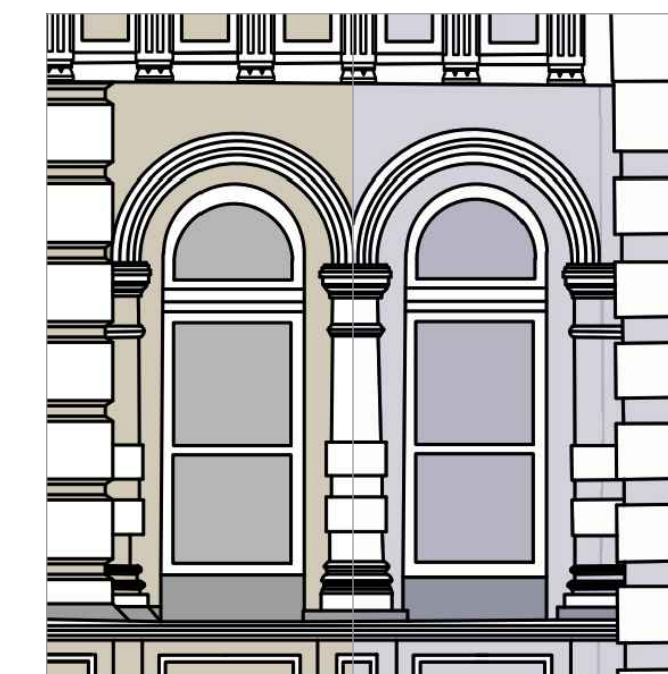
План 3 этажа объекта



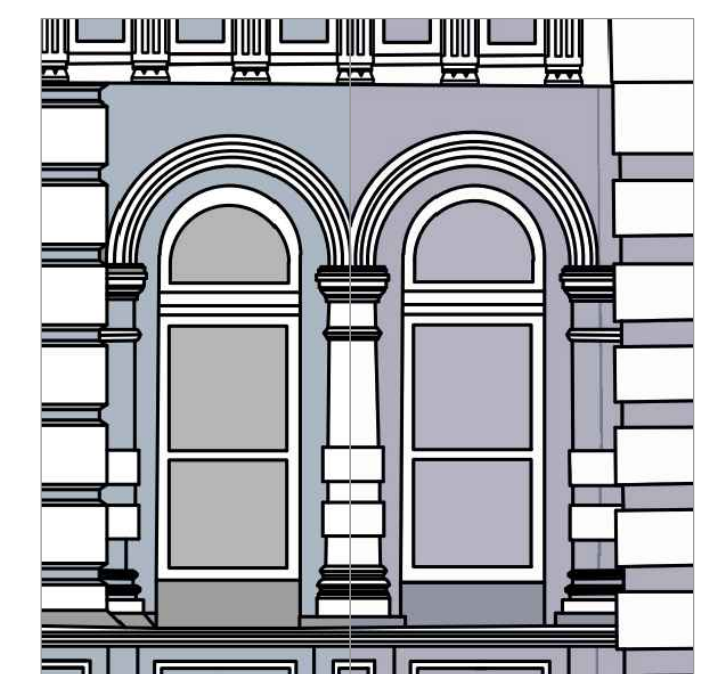
Фрагмент, 1904 г.



Фрагмент, 1990 г.



Фрагмент, 1904 г.



Фрагмент, 1990 г.

Студент Касянок Евгения Сергеевна  
Преподаватель Панова Наталья Геннадьевна